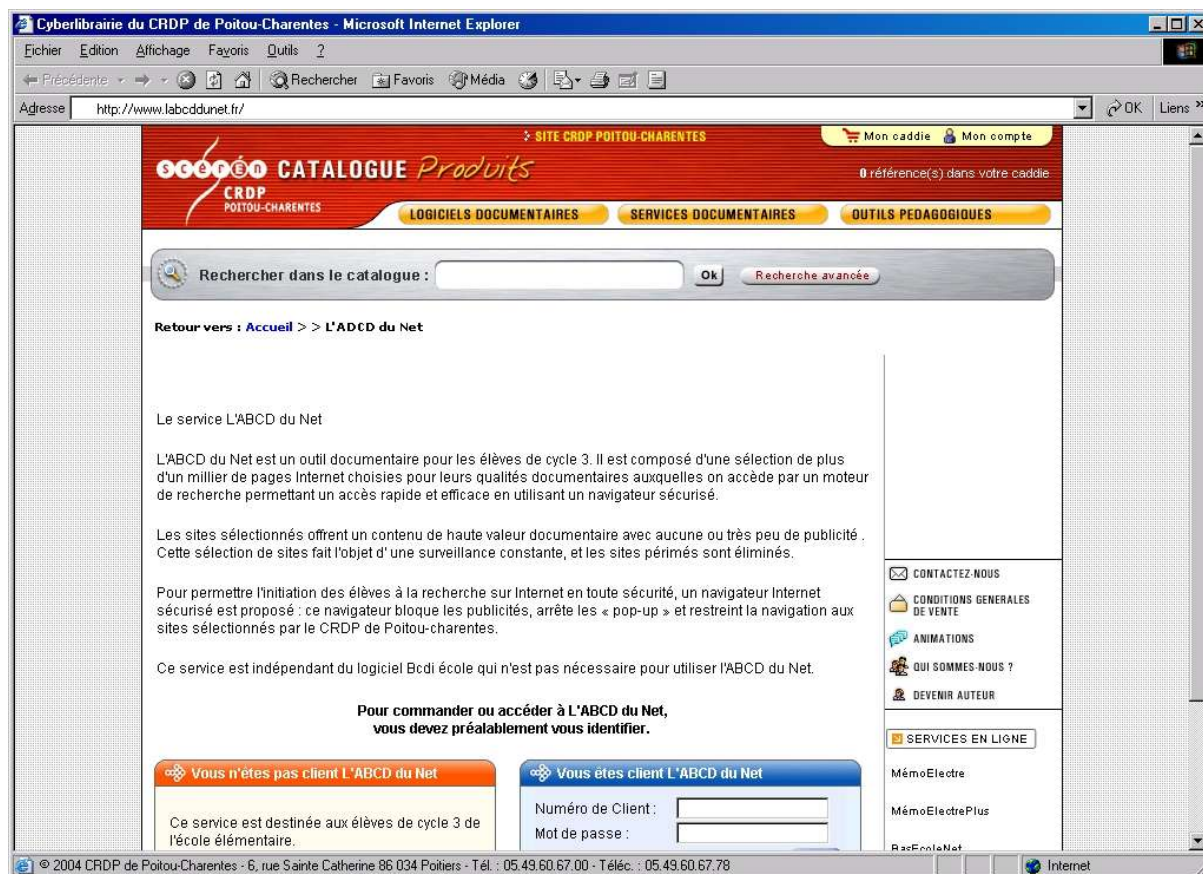


Vos premiers pas avec l'ABCD du Net...

❏ Etape 1 : Accédez à l'ABCD du Net

Lancez votre navigateur habituel et tapez l'adresse internet du site de l'ABCD du Net :
<http://www.labcddunet.fr/>

L'écran d'accueil de la Cyberlibrairie du CRDP de Poitou-charentes apparaît :



Astuce : depuis votre navigateur, créez un favori (ou signet) qui vous permettra de vous connecter à l'ABCD du Net pour consulter la documentation et choisir les modèles d'écrans pour les élèves.

Dans la boîte d'identification, tapez les identifiant et mot de passe fournis par le CRDP de Poitou-Charentes :

Puis cliquez sur OK. L'écran principal de l'ABCD du Net s'affiche.

Astuce : dans la plupart des navigateurs (Internet Explorer, Netscape, Mozilla, FireFox) il vous sera proposé de sauvegarder ces informations. Acceptez cette proposition.

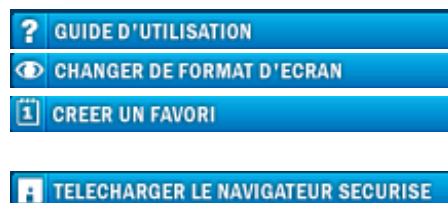
□ Etape 2 : Paramétrez les écrans élèves par défaut

L'écran d'accueil principal constitue le « mode enseignant » de l'ABCD du Net. Il se distingue par son bandeau d'administration :



On utilisera ce mode essentiellement pour :

- ◇ consulter la documentation
- ◇ choisir l'apparence des écrans élèves
- ◇ créer un accès pour les élèves (non sécurisé)
- ◇ télécharger le navigateur sécurisé



Cliquez sur le bouton « Changer de format d'écran » pour choisir les écrans élèves par défaut :

Cliquez sur un modèle pour modifier l'apparence de L'ABCduNet

BCDI 3 école :

Nuages :

Jus d'orange :

Galaxie :

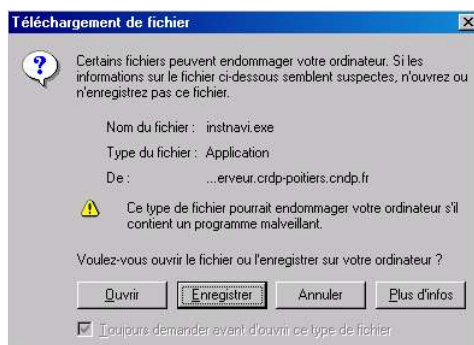
Utiliser ce modèle uniquement sur ce poste
 Utiliser ce modèle sur tous les postes de l'école
 Interdire la modification des modèles pour les utilisateurs (accès par l'URL accès direct)

Choisissez le modèle voulu et cliquez sur Validez.

□ Etape 3 : Créez un accès élève sécurisé

Cliquez sur le bouton « Télécharger le navigateur sécurisé » dans l'espace d'administration.

Une boîte de dialogue vous propose d'enregistrer le fichier d'installation :



Enregistrer le fichier à l'emplacement de votre choix (le bureau, par exemple). Fermez le navigateur et sur le bureau (ou à l'emplacement choisi, en passant par le « Poste de travail » de Windows), cliquez sur le fichier Instnavi.exe :



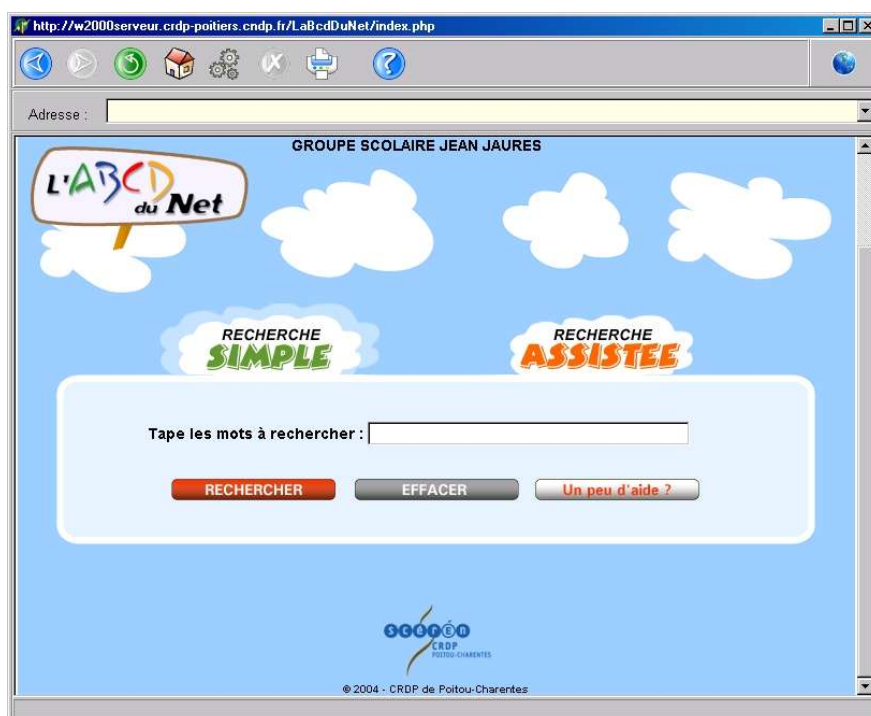
L'installation commence. Acceptez l'emplacement proposé.

A l'issue de l'installation, une icône est créée sur le bureau :



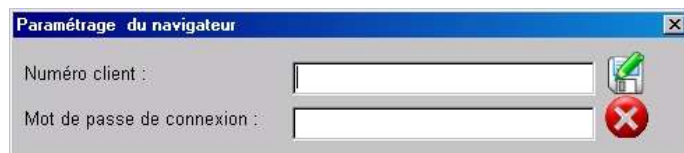
Cliquez deux fois sur l'icône pour lancer le navigateur sécurisé.

Passez à l'étape 4 pour configurer le navigateur sécurisé. A l'issue de la configuration, il apparaîtra comme ci-dessous. Cet écran constitue le « mode élève » de l'ABCD du Net. Il se distingue par l'absence du bandeau d'administration :



□ Etape 4 : Paramétrez le navigateur de l'ABCD du Net

Dès le lancement du navigateur de l'ABCD du Net, l'écran de saisie des paramètres s'affiche :



Indiquez le numéro RNE (ou le numéro de client) et le mot de passe de connexion fournis par le CRDP de Poitou-charentes. Cliquez sur le bouton disquette pour enregistrer vos paramètres : le navigateur élève est utilisable sur cette machine. Effectuez ces opérations (étapes 1 à 4) sur toutes les machines où vous souhaitez installer ce navigateur pour les élèves.

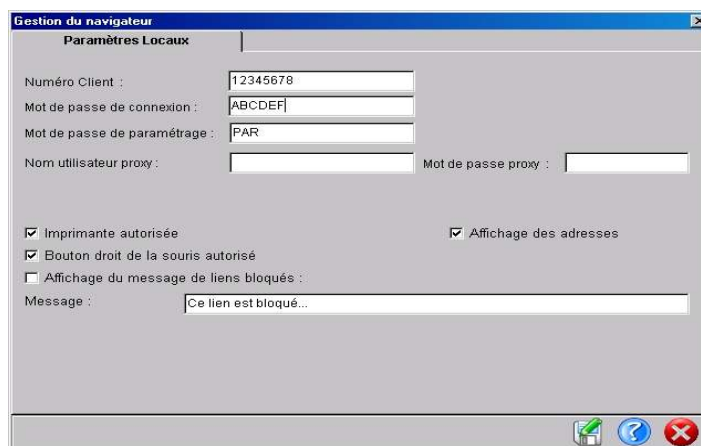
Pour faire apparaître l'écran de paramétrage ultérieurement, il vous suffira de cliquer deux fois sur le bouton « Terre » :



Une boîte de dialogue vous demandera alors le mot de passe. Tapez « PAR » puis cliquez sur OK :



L'écran de paramétrage avec les valeurs par défaut :



En résumé :

- L'accès à l'interface enseignant de l'ABCD du Net s'effectue depuis un navigateur ordinaire en tapant l'adresse <http://www.labcddunet.fr> (ou en utilisant un signet ou raccourci préalablement créé) ;
- L'accès à l'interface élève s'effectue depuis l'icône de lancement de l'ABCD du Net.